



LE TABLEAU

UN FILM DE JEAN-FRANÇOIS LAGUIONIE

Dans un tableau inachevé vivent trois sortes de personnages, que le Peintre a plus ou moins "finis". S'estimant supérieurs, les "tout-peints" prennent le pouvoir. Persuadés que seul leur créateur peut ramener l'harmonie, Ramo, Lola et Plume réussissent à quitter le tableau pour partir à sa recherche...



LA SOCIÉTÉ DU TABLEAU

LES TOUPINS

Aucun détail ne leur manque. Ils sont vêtus de façon prétentieuse, dans un style "haute couture". On peut dire d'eux que ce sont des "snobs". Ils se considèrent terminés et, de ce fait, supérieurs aux autres personnages du Tableau, inachevés selon eux !

LES PAFINIS

Le Peintre ne les ayant pas terminés, ils semblent avoir plus de liberté et de spontanéité. Ils sont exclus de la société des Toupins et vivent au fond du parc dans des huttes de branchage. Certains tentent encore d'être admis par l'élite du château, validant ainsi leur infériorité. D'autres se révoltent contre l'abus de pouvoir.

LES REUFS

Ce sont des personnages fragiles, simplement esquissés. Seuls les traits de construction et les contours sont apparents. Leur aspect leur permet de passer inaperçus et ils tirent parti de cette particularité pour narguer les Toupins. Mais quand ceux-ci les attrapent, ils risquent leur vie.





LES PERSONNAGES PRINCIPAUX

RAMO

Jeune Toupin du Château, 18 ans, idéaliste et amoureux de Claire, une Pafinie. Il pense que le Peintre peut rétablir l'harmonie en venant finir son travail, dans l'espoir de pouvoir vivre pleinement son amour pour Claire.

Personnage généreux, c'est toutefois un Toupin. Son comportement, son langage, sont ceux d'un jeune homme de la "classe supérieure".

LOLA

Pafinie de 14 ans, vive, légère, impulsive. Son langage, ses attitudes, sont celles d'une enfant plus jeune et plus directe. Elle a une véritable soif de découvertes, l'intuition d'un monde plus vaste et ce désir la projette en avant. Dans ces conditions, le fait de ne pas être terminée ne lui est pas essentiel.



LES PERSONNAGES PRINCIPAUX (SUITE)

PLUME

"Reuf", c'est-à-dire un simple croquis au fusain... en équilibre entre l'être et le non être. D'un âge incertain, fragile, hésitant et surtout d'un pessimisme insupportable, il suit les autres dans un but très précis mais personnel, ponctuant le voyage de ses remarques acerbes !

MAGENTA

Petit tambour de guerre, 12 ans. Une sorte de poulbot malicieux et souriant. Grâce à Lola, il découvre des mondes qu'il ne soupçonnait pas et il pourra quitter son tableau de guerre dans le but secret de voir la mer...





LES PERSONNAGES PRINCIPAUX

(SUITE)

GARANCE

Une femme d'une trentaine d'années, belle, épauvouie sur son sofa à la façon d'une odalisque. Le portrait de quelqu'un que le Peintre a aimé et a quitté. La quête des petits personnages la touche et elle aimerait les aider, mais comme les autres portraits de l'atelier, elle ne peut pas s'extraire de son tableau.

L'AUTO PORTRAIT

Le Peintre, lorsqu'il avait 50 ans... De très mauvaise humeur, car il a été peint dans la période la plus sombre de son histoire avec Garance. Il prétend qu'il ne présente aucune ressemblance avec le Peintre.

LE PEINTRE

Personnage de chair et de sang, âgé de 70 ans. On peut imaginer ce Peintre dans les années 30. Influencé par Matisse ou Derain, Bonnard pour sa palette, Gaudí pour les décors.





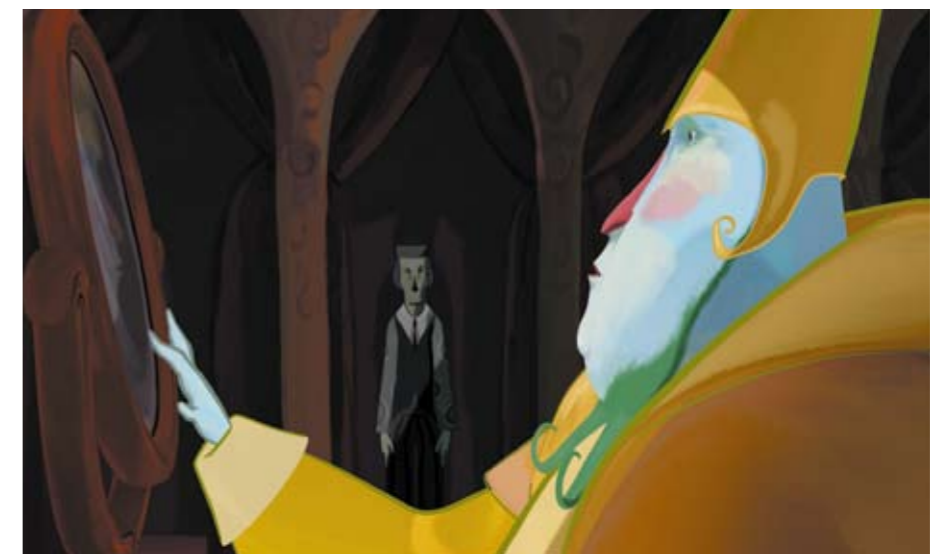
L'ATELIER DU PEINTRE

L'atelier, lui, est réalisé en images de synthèse, technique qui permet un réalisme proche de la prise de vue réelle. Les personnages qui évoluent dans ce décor ne prennent eux aucun réalisme et gardent leur aspect "peinture à l'huile". L'extérieur de l'atelier, le paysage environnant et le Peintre qui apparaît à la fin, sont réalisés en prise de vue réelle, tandis que Lola reste en animation.

LES TABLEAUX PRINCIPAUX

LE CHÂTEAU

Celui-ci évoque la société, le pouvoir, l'organisation humaine où la moindre différence est exploitée pour justifier le pouvoir. Les règles sont simples, le monde est comme cela parce que le Peintre l'a voulu ainsi...





LES TABLEAUX PRINCIPAUX

(SUITE)

LA GUERRE

Dans ce tableau, la situation humaine est dépassée. Il n'y a plus de Toupins et de Pafinis. Il y a seulement des Rouges et des Verts. C'est l'absurdité totale, la mort sans raison.



LES TABLEAUX PRINCIPAUX (SUITE)

VENISE

Venise est la ville du rêve. Devant les absurdités précédentes, il y a les refuges de la fête, de la poésie, de la folie. Le monde où l'on se cache derrière les masques. L'ivresse et l'illusion...



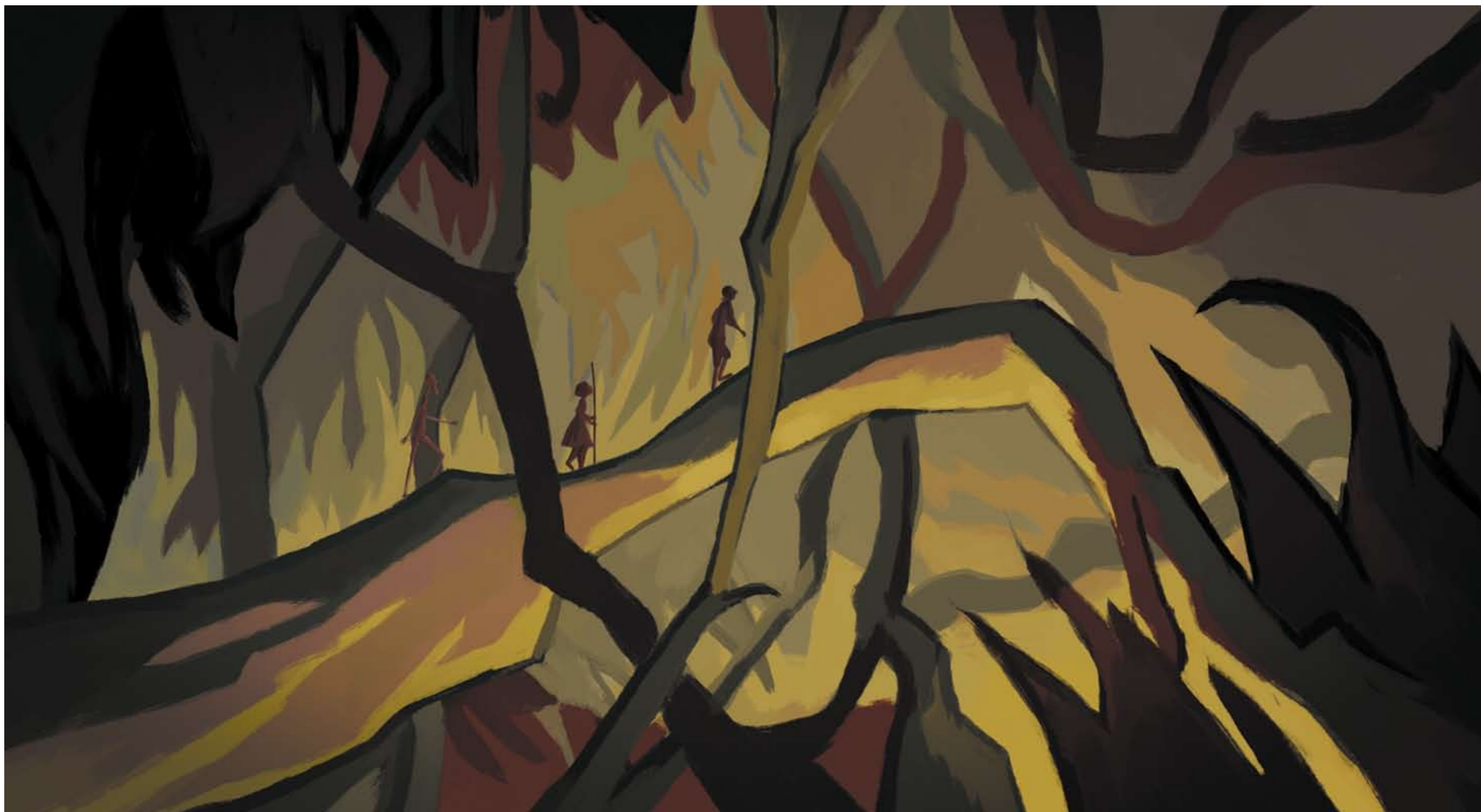


NOTE D'INTENTION DU RÉALISATEUR

(EXTRAIT)

Le scénario d'Anik Le Ray confronte des personnages peints, sortis de leur tableau, à un univers "réel", l'atelier du Peintre. Nous avons cherché à justifier cette rencontre de façon naturelle et non pas esthétique : les aventures d'un peintre avec sa création est un sujet à la fois trop merveilleux et trop profond, pour que l'on s'amuse à mélanger des images pour le plaisir. Mon intention principale est de rendre cette aventure incroyable parfaitement crédible pour un film tous publics.





NOTE D'INTENTION DU RÉALISATEUR

(EXTRAIT)

Le talent du décorateur Jean Palenstijn nous assure un équilibre entre un superbe style pictural et un espace nécessaire à la mise en scène et aux différentes aventures. Un rendu sur des personnages en mouvement peut imiter la peinture à l'huile...



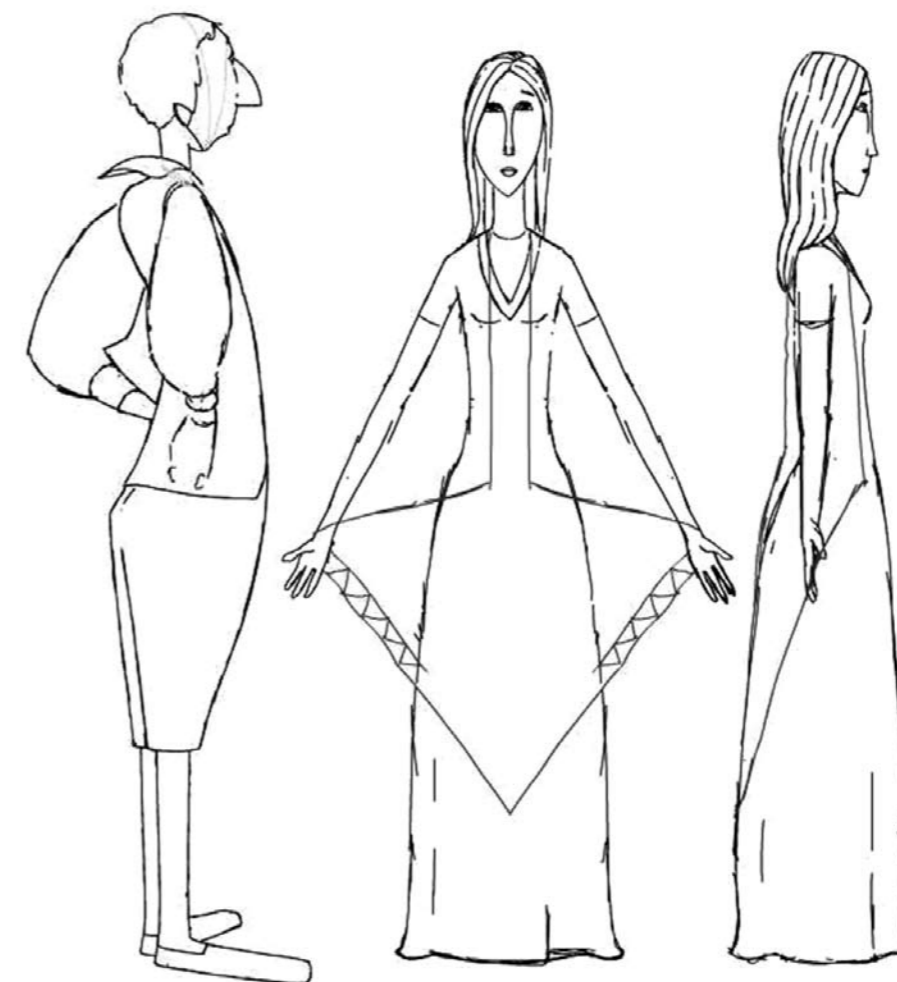
Les 3 musiciens de VENISE
(voir dessin Groupe et instr. séparés)



NOTE D'INTENTION DU RÉALISATEUR

(EXTRAIT)

Nous a aussi aidés : la qualité de la musique. Pascal Le Penec, responsable de la bande musicale du film, s'est ingénié à créer une sorte de palette musicale en accord avec celle du Peintre. C'est la première fois que je travaille avec ce compositeur qui a su immédiatement entrer dans le film et s'accorder à mon univers.

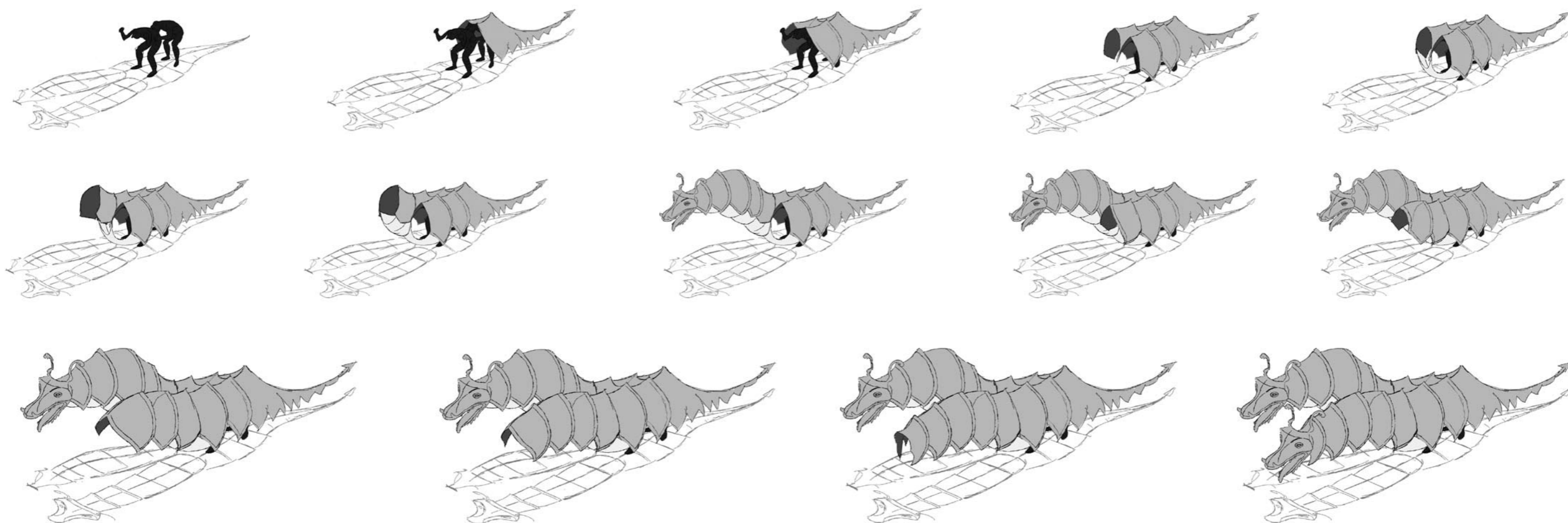


NOTE D'INTENTION DU RÉALISATEUR

(EXTRAIT)

Le travail sur les personnages est considérable, car les Toupins, les Pafinis et les Reufs sont nombreux... et capricieux. Ils sont issus du pinceau du Peintre, mais celui-ci les a abandonnés. Ils ont donc développé leur propre caractère et pour certains, la quête du créateur n'a pas le même sens que pour d'autres.



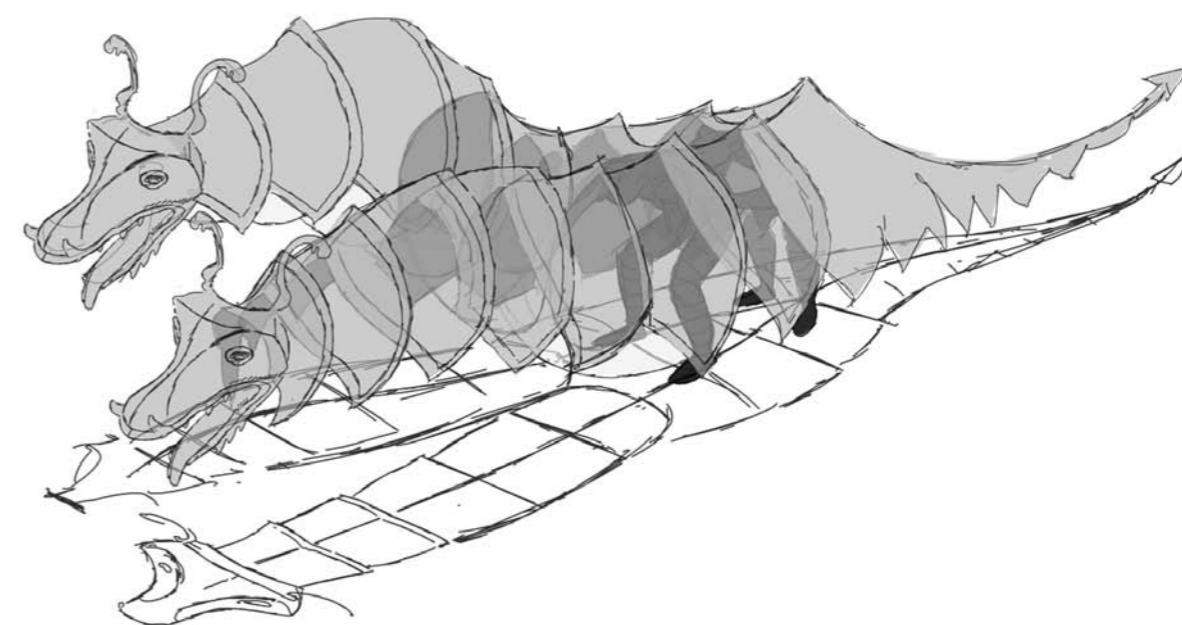


JEAN-FRANÇOIS LAGUIONIE

Réalisateur, auteur graphique

Né en 1939 à Besançon, il se passionne dès l'enfance pour le dessin. Après des études aux Arts Appliqués, il rencontre presque par hasard Paul Grimault qui l'initie à l'animation et dont il va partager l'atelier pendant près de dix ans. Le succès en festivals est à chaque fois au rendez-vous, jusqu'à la Palme d'Or du Court Métrage au Festival de Cannes pour *La Traversée de l'Atlantique à la rame*.

En 1979, il se lance dans la grande aventure du long métrage avec *Gwen, le livre de sable*. Puis ce sera *Le Château des singes*, et *L'Île de Black Mor* adapté de son propre roman. Aujourd'hui Jean-François réalise *Le Tableau* avec Blue Spirit Animation.





PRODUCTION

Blue Spirit Animation

Blue Spirit a été créée en août 2004 par Éric Jacquot, qui après avoir dirigé pendant plus de quinze ans les sociétés TEVA et Toon Factory, a décidé de développer sa propre structure. Armelle Glorennec le rejoint en 2005, après sept ans de direction des productions chez JPL films, et prend la direction générale de Blue Spirit et celle des studios Blue Spirit Studio à Angoulême et Sinematik à Bruxelles. Dès sa création, Blue Spirit Animation avait dans sa malle le projet de Jean-François Laguionie *Le Tableau*, qui a mûri et s'est développé tranquillement avant d'entrer en production. Près de sept années ont été nécessaires à sa réalisation !



LE TABLEAU

Un film de | Jean-François Laguionie

Réalisation | Jean-François Laguionie

Scénario original | Anik Le Ray

Dialogues | Anik Le Ray et Jean François Laguionie

Création graphique | Jean Palenstijn, Jean-François Laguionie,
Rémi Chayé, Julien Bisaro

Musique originale | Pascal Le Pennec

Chef d'orchestre | Johannes Le Pennec

Chef décorateur et peintures | Jean Palenstijn

Directeur d'animation | Lionel Chauvin

Couleurs personnages | Anik Le Ray

Film fabriqué dans les studios | Blue Spirit Studio, Sinematik

Séquence "live" | Be-Films

Directrice de production | Hélène Lambotte

Post-production son | Piste Rouge (Paris et Bruxelles)

Avec les voix

Lola : Jessica Monceau | Ramo : Adrien Larmande | Plume : Thierry Jahn

Gom : Julien Bouanich | Garance : Céline Ronte | Magenta : Thomas Sagols

Orange de Mars : Magali Rosenzweig | Claire : Chloé Berthier | L'autoportrait

et Le Peintre : Jean-François Laguionie | Le Grand Chandelier : Jacques Roehrich

Monsieur Gris : Jérémy Prévost | Le Capitaine : Michel Vigne

Le peintre de Venise : Jean Barney | Pierrot : Serge Faliu

Avec le soutien

France 3 Cinéma | Ciné+ | Canal + | RTBF | Eurimages | Rezo Productions

France Télévisions | UFilm en association avec Ufund | Centre National du
Cinéma et de l'Image Animée (aide au développement et passerelle du COSIP)

Tax Shelter du gouvernement fédéral de Belgique et des investisseurs

Tax Shelter | Blue Spirit Studio | Sinematik | PROCIREP | ANGOA

Avec le soutien du Département de la Charente, de la Région Poitou-Charentes